



**SVK**

# **SVK Faserzement Fassadentafelnsortiment**

Dekorative Fassadentafeln  
für einen modernen Look

## INHALT

---

- 04** SVK Fassadentafeln
- 08** Ornimat
- 14** Decoboard
- 16** Puro Plus
- 18** Colormat
- 20** Montage
- 22** Fassadentafelsortiment

Dison (BE): Ornimat, Farbe 63 - Greybox Architecture





## **SVK:** Decorfassadentafeln

---

Die Fassade ist das Aushängeschild eines Hauses und bestimmt dessen äußeres Erscheinungsbild. Als Architekt, Bauunternehmer oder Auftraggeber wählen Sie die Fassadenverkleidung, die Farbe, die Befestigungsmethode und die Details deshalb mit größter Sorgfalt aus.

Sie möchten sich inspirieren lassen? Bei SVK sind Sie an der richtigen Adresse! Unser umfangreiches Sortiment an dekorativen Fassadentafeln lässt Ihnen Raum für kreative Freiheit und unerreichte Vielfalt.

Entdecken Sie auf den folgenden Seiten die endlosen Variations- und Kombinationsmöglichkeiten. In welchem Stil Sie auch bauen, hier finden Sie die Inspiration, die Sie suchen.



Dison (BE): Ornimat, Farbe 63 - Greybox Architecture

# SVK FASSADENTAFELN

## Kreative Freiheit

---

*"Kreativität für Ihre Fassade."* Die dekorativen, Faserzementplatten lassen Raum für Kreativität. Mit vier unterschiedlichen Plattentypen, einer breiten Farbpalette und der Möglichkeit individueller Anpassungen verleihen Sie jedem Projekt einen unverwechselbaren Look. Einen Look, der sich optimal ihrem persönlichen Geschmack anpasst.



Rotselaar (BE): Ornimat, Farbe 55 - Architektin Céline Duyver



Ede (NL): Ornimat, Farbe 9010 - Architectenbureau De Jong Gortemaker Algra (in Zusammenarbeit mit Architectenbureau Koldewey)

## Neubau

---

Landhaus oder Modern? Mit großen und glatten Flächen oder komplexen Formen? Unifarben oder in einer originellen Farbkombination, Ton in Ton oder in Kontrastfarben? SVK bietet stilvolle Fassadentafeln in klassischen und modernen Farben an. In Standardmaßen und an Ihre individuellen Wünsche angepasst. In der Masse gefärbt oder nicht. Hier finden Sie ausreichend Inspiration, um eigene kreative Ideen zu entwickeln. Für Ein- und Mehrfamilienhäuser, Bürogebäude, Geschäftshäuser usw.



Hombeek (BE): Ornimat, Farbe RAL 7021 - Architekt Daan Van Troyen

## Sanierung

---

Sanierungsprojekte gewinnen zunehmend an Attraktivität. Es gibt deshalb unzählige Möglichkeiten zur kompletten Veränderung von Gebäuden. Mit den SVK-Fassadentafeln können Sie die Fassade an Ihre individuellen Wünsche anpassen. Das vielseitige Sortiment bietet Ihnen vielfältige elegante Lösungen und verleiht der Fassade erneut eine frische und zeitgenössische Ausstrahlung.



Epegem (BE): Ornimat, Farbe 135 Design - Atelier Kyoto

## Fassadenbelüftung

---

Bei einem belüfteten Fassadensystem dienen die Fassadentafeln als Regenschutz. Sie schützen die dahinterliegende Dämmung und Gebäudestruktur gegen sämtliche Widrigkeiten unseres Klimas. Die Luftzirkulation zwischen der Fassadenplatte und den dahinterliegenden Bauelementen sorgt dafür, dass die gesamte Konstruktion dauerhaft "atmen" kann. Die Vorteile einer belüfteten Fassade sind: minimales Gewicht, maximale Leistung und optimaler Wohnkomfort.

## Plattentypen für alle Fassaden

---

SVK hat vier Fassadentafeln im Angebot: Ornimat, Decoboard, Puro Plus und Colormat. Jede Platte hat ihre eigenen spezifischen Eigenschaften und Vorteile. Deshalb gibt es für jede Situation die

passende Fassadenplatte. Lassen Sie sich bei Ihrem Bauprojekt von unserem vielfältigen Angebot inspirieren.

### **ORNIMAT**

Unerreicht in Farbe und Format, nach Ihren individuellen Wünschen gefertigt und mit farbigen Kanten



### **DECOBOARD**

Für einen modernen und langlebigen Look - schnelle Lieferung



## 10 Jahre Garantie

---

SVK bietet eine Garantie von 10 Jahren ab Lieferdatum auf die Haltbarkeit des Materials. Mit anderen Worten, SVK garantiert, dass alle Fassadentafeln die Anforderungen der Europäischen Norm (EN12467) bezüglich

Witterungsbeständigkeit, Maßtoleranzen, physischen Eigenschaften und Haltbarkeit zu 100 % erfüllen. Darüber hinaus gibt SVK auch 10 Jahre Garantie auf die Farbe (nur für Ornimat und Decoboard).

## PURO PLUS

Folgen Sie der Dynamik der Natur

## COLORMAT

In der Masse gefärbt und hydrophobiert



## Auf [www.svk.be](http://www.svk.be)...

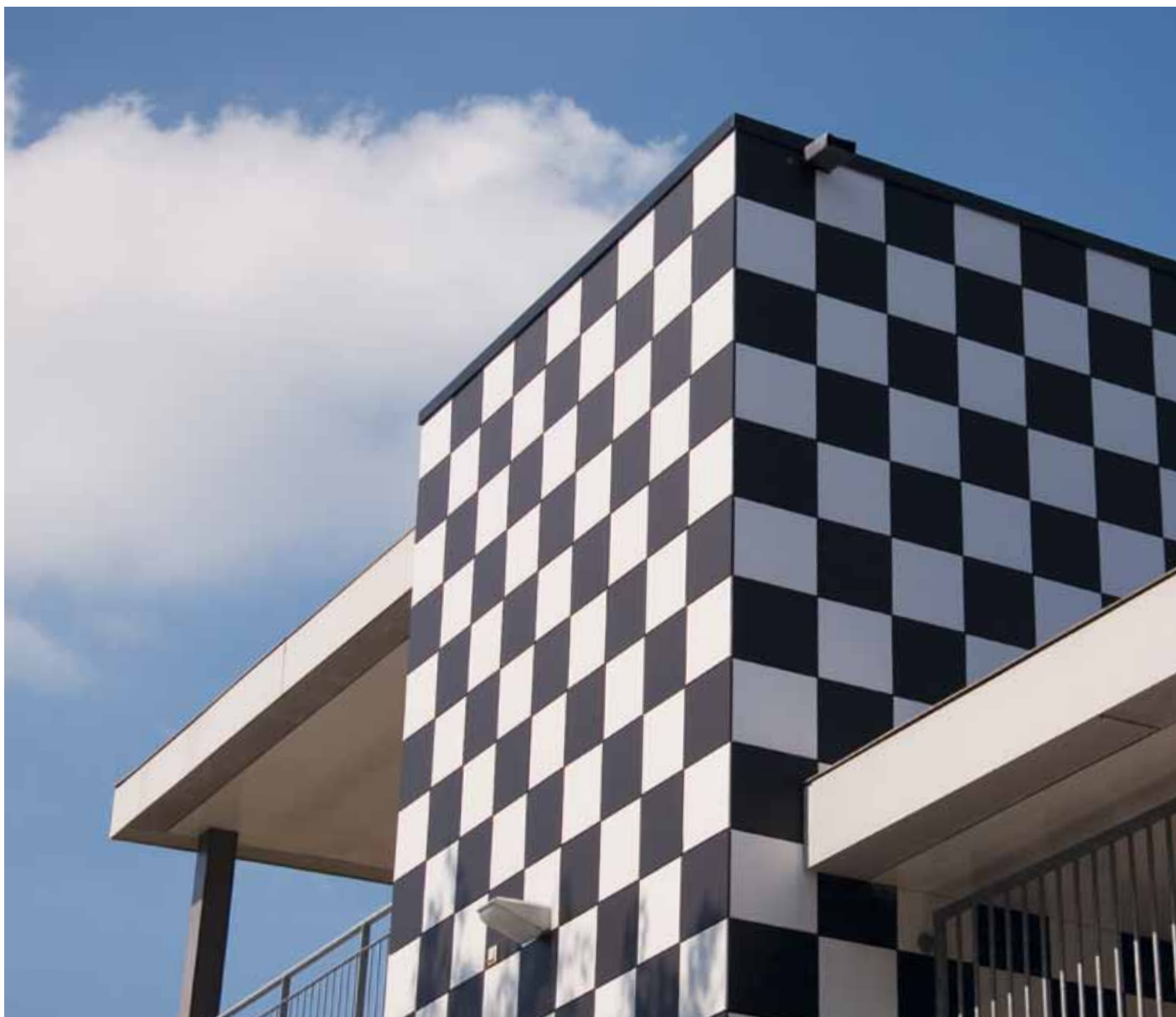
... finden Sie immer die aktuellsten Informationen über die Fassadentafeln von SVK:

- Referenzen
- Wichtige Hinweise zu Transport und Lagerung
- Technische Daten
- Ausschreibungstext



Haben die Beispiele in dieser Inspirationsbroschüre Ihr Interesse geweckt? Entdecken Sie unser Angebot unter [www.svk.be](http://www.svk.be).

# ORNIMAT



Hilversum (NL): Ornimat - Architekten Radboud Seckel und Martin Huiskes

## Dekorative Fassadentafeln, nach Ihren individuellen Wünschen

---

Ästhetik und Qualität kombiniert in einem zeitlosen und langlebigen Produkt. Das sind die Ornimat Fassadentafeln von SVK. Sie werden komplett auf

Maß zugeschnitten und bieten endlose kreative Möglichkeiten. Die breite Farbpalette - von klassisch bis modern - lässt Ihnen alle Möglichkeiten offen.



The logo for SVK, consisting of the letters 'SVK' in white on a red square background.

Eppegem (BE): Ornimat, Farbe 135 - Atelier Kyoto

## Unerreichte Spitzenqualität

---

Diese Fassadentafeln werden mit einer UV-beständigen Polyurethanbeschichtung in Matt (Standard) oder glänzendem Metall (Design) versehen. **Sie werden für die Endverarbeitung auf Maß zugeschnitten. Die Plattenkanten werden maschinell eingefärbt und mit derselben hochwertigen Beschichtung wie die Sichtseite versehen. Hierdurch wird ein einheitliches Aussehen erzielt. Einmalig in der Welt der FaserzementFassadentafeln!**



Ayeneux (BE): Ornimat, Farbe 69



Brasschaat (BE): Ornimat, Farbe 130 - SVR Architects

## Absolute kreative Freiheit

---

Ornimat lässt Ihrer Fantasie jeglichen Spielraum! Die kreativen Möglichkeiten dieser Fassadenplatte sind unerschöpflich. Sie sind einerseits in fast allen Farben erhältlich, die auch miteinander kombiniert werden können (Ton in Ton oder in Kontrastfarben). Außerdem können Sie mit verschiedenen Formen spielen und sogar Perforationen einarbeiten lassen. Die

Abwechslung von Faserzementplatten mit Holz, Klinkersteinen oder Metall eröffnet schließlich weitere Perspektiven für ein unverwechselbares Endergebnis. Mit Ornimat entscheiden Sie sich für ein Gesamtkonzept.



Hoogvliet (NL): Ornimat, Farben RAL 6001, 6017, 7005, 7036 und 9002



Nijvel (BE): Ornimat, Farbe 61 - Architekt Van Haeren



Grimbergen (BE): Ornimat, Farbe RAL 7016



Gent (BE): Ornimat, Farben 60 und 69

## Wartungsfreundlich

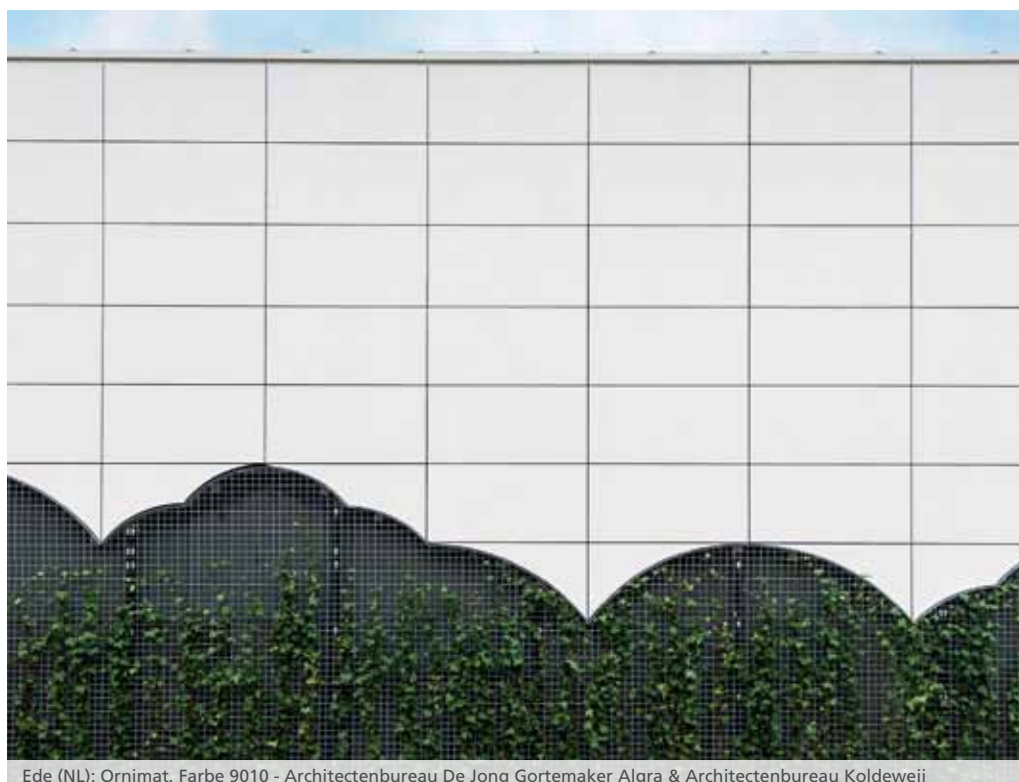
---

Ornimat-Fassadentafeln sind aufgrund der starken abweisenden Beschichtung besonders wartungsfreundlich. Sauberes Wasser oder Wasser mit einem flüssigen Allzweckreiniger sind ausreichend.

Die breite Farbpalette und der Maßzuschnitt sorgen für unerschöpfliche Variations- und Kombinationsmöglichkeiten.



Middelharnis (NL): Ornimat, Farbe RAL 5002 - Spring architecten



Ede (NL): Ornimat, Farbe 9010 - Architectenbureau De Jong Gortemaker Algra & Architectenbureau Koldeweij

## Umfangreiche Farbpalette

---

Mit 20 Standardfarben in Matt bieten die Ornimat-Fassadentafeln eine Lösung für jeden Geschmack. Klassisch oder modern.

Ein- oder mehrfarbig. Ton in Ton oder in Kontrastfarben. Sie haben die Wahl. Die 16 Farben des Ornimat-Designsortiments sind dabei das Tüpfelchen auf dem i. Der diskrete Metallglanz in der Deckschicht verleiht der Fassade das gewisse

Etwas. Haben Sie eine Farbe gesehen, von der Sie total begeistert sind? Oder möchten Sie die Fassadentafeln perfekt passend zur Farbe der anderen Materialien des Gebäudes? Wählen Sie aus unseren 62 RAL-Standardfarben oder entscheiden Sie sich ab 50 m<sup>2</sup> für die NCS- oder RAL-Farbe Ihrer Wahl.



Dolhain (BE): Ornimat, Farbe 140 Design - Greybox



Istanbul (TU): Istanbul Technical University



Tielt (BE): Ornimat, Farbe 134 Design - Architekt Bart Verstaen

Die Plattenkanten werden mitgefärbt, sodass ein einheitlicher Look entsteht.



## Maßarbeit

---

Ornimat ist ein Gesamtkonzept. Ornimat ist kein Standardprodukt, sondern ausschließlich Maßarbeit. Die Fassadentafeln werden anhand der angegebenen Maße und Spezifikationen zugeschnitten: schräg, gebogen, mit oder ohne vorgebohrte Löcher. Platten und Ränder werden gleichzeitig gefärbt, sodass ein einsatzfertiges Produkt die Fabrik verlässt. Ein Produkt, das

unmittelbar montiert werden kann, ohne zusätzliche Schneidearbeiten oder Handarbeit.

Wir können - auf Anfrage - die auf Maß zugeschnittenen Platten auch nach den Wünschen des Montageunternehmens auf der Baustelle anliefern, um eine möglichst schnelle Montage zu gewährleisten. Zeit ist Geld!



Elsene (BE): Ornimat, Farbe 56

# DECOBOARD

## Für einen modernen und langlebigen Look

---

Suchen Sie nach einer modernen und schlichten Fassade? Dann sind die Decoboard-Fassadentafeln von SVK die ideale Lösung - sowohl bei Neubau-, als auch Sanierungsarbeiten. Die Platten werden nicht nur aus besten Rohstoffen hergestellt, sondern auch mit einer dreilagigen,

UV-beständigen Acrylatbeschichtung versehen. Die vier verfügbaren Standardfarben dieser Beschichtung sind zeitlos und verleihen Ihrer Fassade ein modernes, trendgemäßes Aussehen.

Ab 50 m<sup>2</sup> sind bei Bestellungen alle NCS- und RAL-Farben möglich.



## Immer auf Vorrat

---

Die Decoboard-Fassadentafeln in den Standardfarben sind immer auf Vorrat und können somit schnell geliefert werden. Darüber hinaus sind sie in zwei Formaten verfügbar, was der Optimierung zugute kommt.



Decoboard-Fassadentafeln sorgen für eine perfekte Fassade in modernen Farben.

**SVK**

# PURO PLUS

## Folgen Sie der Dynamik der Natur

---

Die in zwei Standardabmessungen erhältliche Puro Plus-Fassadenplatte ist in der Masse naturgrau und besitzt eine leicht angeschliffene Oberfläche, die durch natürliche Einflüsse eine Patina entwickelt. Puro Plus ist nicht beschichtet. Unter dem Einfluss

wechselnder Witterungsbedingungen entsteht ein typisches, natürliches Farbspiel aus grauen Schattierungen. Ideal für Fassaden mit robustem, aber natürlichem Look.

## Natürliche Ausstrahlung

---

Durch die leicht angeschliffene Oberfläche der Faserzementplatten strahlt Puro Plus die Reinheit von glattem Beton aus. So erschaffen Sie mit

einem scheinbar einfachen Produkt dennoch einen attraktiven ästhetischen Effekt.



Cornesse (BE): Greybox Architecture



Maaseik (BE): Architekt Jef Vandekerckhof





## Immer auf Vorrat

---

Puro Plus-Fassadentafeln sind aus dem Vorrat lieferbar.

**Puro Plus-Fassadentafeln verleihen Ihrer Fassade eine natürliche Dynamik.**



Maaseik (BE): Architekt Jef Vandekerckhof

# COLORMAT



Enschede (NL): Colormat, Farbe H404 - BCT Architekten

## In der Masse gefärbt und hydrophobiert

---

Die Colormat-Fassadentafeln sind vollständig in der Masse gefärbt und autoklaviert. Aufgrund der farblosen Hydrophobierung bleibt die Grundfarbe erhalten. Das Ergebnis ist eine wasser- und

schmutzabweisende Platte, die natürlich altert. Für einen nuancierten natürlichen Look ist Colormat die richtige Wahl. Wählen Sie aus 4 Grundfarben oder ab 150 m<sup>2</sup> aus 8 Projektfarben.



Boom (BE): Colormat, Farbe H402 - Investpro

## Moderner, natürlicher Look

Colormat-Fassadentafeln werden während der Produktion leicht angeschliffen. Auf der Sichtseite entsteht hierdurch ein feines Linienmuster. Dank der matten Schutzschicht verläuft der Alterungsprozess auf natürliche Weise. Aufgrund der transparenten Beschichtung behalten die Platten den typischen Faserzementcharakter.



# MONTAGE

SVK hat über die Jahre verschiedene Methoden für die Befestigung von Fassadentafeln entwickelt. Jede dieser Techniken garantiert ein langlebiges Ergebnis. **Zudem ist sowohl eine sichtbare, als auch eine unsichtbare Befestigung mit derselben Plattenstärke (8 mm) möglich, was einmalig ist!**

## Sichtbare Befestigung

---

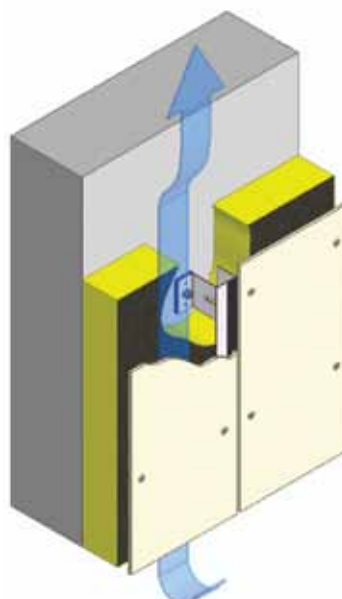
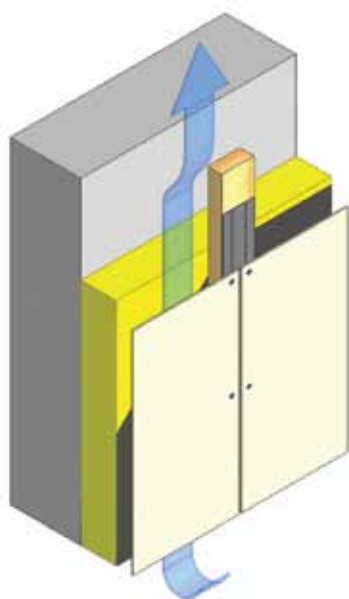
### SCHRAUBEN

Alle Fassadentafeln von SVK können mit Schrauben auf der Tragestruktur (Holz oder Metall) befestigt werden. Hierfür werden Fassadentafelschrauben mit einem lackierten runden Kopf verwendet. Sie werden waagrecht und mittig in die vorgebohrten Schraubenlöcher platziert. Ohne zu fest zu sitzen, damit die Platten arbeiten können.

### NIETEN

Auf Unterkonstruktionen aus Metall können alle Fassadentafeln von SVK mit Nieten befestigt werden.

Schrauben und nieten sind in derselben Farbe wie die Fassadenplatte erhältlich.

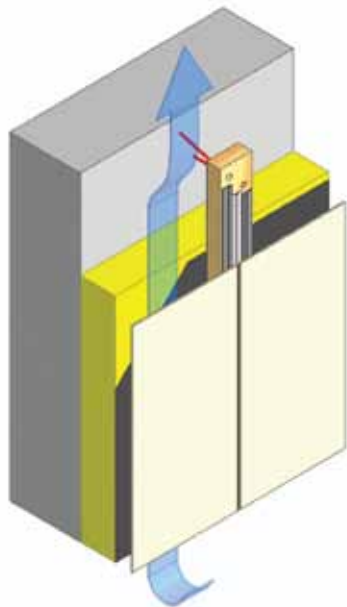


## Unsichtbare Befestigung

Möchten Sie eine besonders einheitliche Fassade? Eine Fassadenverkleidung ohne sichtbare Befestigungspunkte? Dann entscheiden Sie sich für eine unsichtbare Befestigung Ihrer Fassadentafeln.

### VERKLEBEN

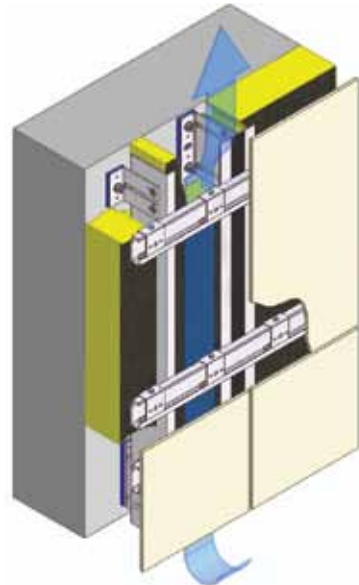
SVK-Fassadentafeln werden mit einem elastisch bleibenden Klebesystem verklebt, das speziell für Faserzementplatten entwickelt wurde. Es besteht aus einem doppelseitigen, selbstklebenden Streifen und einem haltbaren elastischen Kleber. Weitere Informationen finden Sie in den technischen Daten unter [www.svk.be](http://www.svk.be).







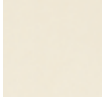
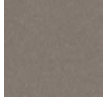
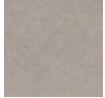
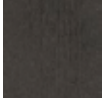
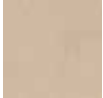








### EINZIGARTIG!

### MECHANISCHE BEFESTIGUNG AUF 8 MM FASSADENTAFELN

Durch die Stärke unserer Platte können Sie die **8 mm Fassadentafeln** von SVK auch für die unsichtbare mechanische Befestigung verwenden (bei Ornimat, Decoboard und Puro Plus). In die Rückseite der Fassadentafeln werden Löcher vorgefräst. Darin werden Metallhaken oder Hakenprofile mit einer spannungslosen Verankerung befestigt (bestehend aus einer Hülse und einer Sechskantschraube). Mit diesen Haken werden die Fassadentafeln anschließend an der Unterkonstruktion befestigt. Das Ergebnis ist ein stilvolles und besonders straffes Aussehen.



<b>MARKE</b>	<b>ORNIMAT</b> <b>EXKLUSIV</b>																																																																																
<b>VERARBEITUNG</b>	<ul style="list-style-type: none"> <li>» Zwei-Komponenten-Polyurethanbeschichtung</li> <li>» Auf Maß geschnitten</li> <li>» Hochwertige Beschichtung</li> <li>» Mitgefärbte Kanten</li> </ul>																																																																																
<b>ABMESSUNGEN (mm)</b>																																																																																	
» UNBESÄUMT	-																																																																																
» BESÄUMT	≤ 3070 x 1220																																																																																
<b>STÄRKE (mm)</b>	8																																																																																
<b>FARBEN</b>	<div style="display: flex; flex-direction: column;"> <div style="writing-mode: vertical-rl; transform: rotate(180deg); font-weight: bold; margin-right: 10px;">20 STANDARDFARBEN</div> <table border="0" style="width: 100%; text-align: center;"> <tr> <td>51 Beige</td> <td>53 Perlengrau</td> <td>54 Grau</td> <td>55 Weiß</td> <td>56 Graublau</td> <td>60 Hellgrau</td> <td>61 Schwarz</td> <td>63 Rot</td> </tr> <tr> <td></td> <td></td> <td></td> <td></td> <td></td> <td></td> <td></td> <td></td> </tr> <tr> <td>68 Dunkelgrau</td> <td>69 Anthrazit</td> <td>70 Pastellgelb</td> <td>71 Pastellhellbeige</td> <td>75 Pastellviolett</td> <td>77 Pastellmittelblau</td> <td>78 Pastellgrün</td> <td>79 Wolkenweiß</td> </tr> <tr> <td></td> <td></td> <td></td> <td></td> <td></td> <td></td> <td></td> <td></td> </tr> <tr> <td>765 Hellbraun</td> <td>1015 Elfenbeinweiß</td> <td>3002 Karminrot</td> <td>9010 Eierschalenweiß</td> <td colspan="4"></td> </tr> <tr> <td></td> <td></td> <td></td> <td></td> <td colspan="4"></td> </tr> </table> <div style="writing-mode: vertical-rl; transform: rotate(180deg); font-weight: bold; margin-right: 10px; margin-top: 20px;">16 DESIGN-FARBEN</div> <table border="0" style="width: 100%; text-align: center; margin-top: 20px;"> <tr> <td>130 Silber</td> <td>131 Zinn</td> <td>133 Gold</td> <td>134 Zimtbraun</td> <td>135 Kupfer</td> <td>140 Hämatit</td> <td>141 Aubergine</td> <td>142 Tintenblau</td> </tr> <tr> <td></td> <td></td> <td></td> <td></td> <td></td> <td></td> <td></td> <td></td> </tr> <tr> <td>143 Serpentingrün</td> <td>144 Ebenholz</td> <td>151 Amethyst</td> <td>152 Achatblau</td> <td>153 Aventurin Grün</td> <td>154 Bronze</td> <td>160 Nickel</td> <td>163 Pistaziengrün</td> </tr> <tr> <td></td> <td></td> <td></td> <td></td> <td></td> <td></td> <td></td> <td></td> </tr> </table> <p style="margin-top: 20px;">Haben Sie bei Ornimat oder Decoboard eine Farbe gesehen, von der Sie total begeistert sind? Oder möchten Sie die Fassadentafeln perfekt passend zur Farbe der anderen Materialien des Gebäudes? Ab 50 m<sup>2</sup> ist fast alles möglich in den NCS- oder RAL-Farben Ihrer Wahl.</p> </div>	51 Beige	53 Perlengrau	54 Grau	55 Weiß	56 Graublau	60 Hellgrau	61 Schwarz	63 Rot									68 Dunkelgrau	69 Anthrazit	70 Pastellgelb	71 Pastellhellbeige	75 Pastellviolett	77 Pastellmittelblau	78 Pastellgrün	79 Wolkenweiß									765 Hellbraun	1015 Elfenbeinweiß	3002 Karminrot	9010 Eierschalenweiß													130 Silber	131 Zinn	133 Gold	134 Zimtbraun	135 Kupfer	140 Hämatit	141 Aubergine	142 Tintenblau									143 Serpentingrün	144 Ebenholz	151 Amethyst	152 Achatblau	153 Aventurin Grün	154 Bronze	160 Nickel	163 Pistaziengrün								
51 Beige	53 Perlengrau	54 Grau	55 Weiß	56 Graublau	60 Hellgrau	61 Schwarz	63 Rot																																																																										
68 Dunkelgrau	69 Anthrazit	70 Pastellgelb	71 Pastellhellbeige	75 Pastellviolett	77 Pastellmittelblau	78 Pastellgrün	79 Wolkenweiß																																																																										
765 Hellbraun	1015 Elfenbeinweiß	3002 Karminrot	9010 Eierschalenweiß																																																																														
130 Silber	131 Zinn	133 Gold	134 Zimtbraun	135 Kupfer	140 Hämatit	141 Aubergine	142 Tintenblau																																																																										
143 Serpentingrün	144 Ebenholz	151 Amethyst	152 Achatblau	153 Aventurin Grün	154 Bronze	160 Nickel	163 Pistaziengrün																																																																										
<b>MONTAGE</b>	Schrauben / Nieten / Kleben / Unsichtbare mechanische Befestigung																																																																																

<b>DECOBOARD</b>	<b>PURO PLUS</b>	<b>COLORMAT</b>
<ul style="list-style-type: none"> <li>» Acrylatfarbe</li> <li>» Kurze Lieferzeiten</li> <li>» Trendfarben</li> <li>» Glatte Oberfläche</li> </ul>	<ul style="list-style-type: none"> <li>» Lebendige Grautöne</li> <li>» Natürliche Ausstrahlung</li> <li>» Leicht geschliffene Oberfläche</li> <li>» Kurze Lieferzeiten</li> </ul>	<ul style="list-style-type: none"> <li>» Hydrophobiert</li> <li>» Lebendige Farben</li> <li>» Natürliche Schattierung</li> <li>» In der Masse gefärbt</li> </ul>
<p>3085 x 1235 &amp; 2535 x 1235</p>	<p>3085 x 1235 &amp; 2535 x 1235</p>	
<p>3070 x 1220 &amp; 2520 x 1220</p>	<p>3070 x 1220 &amp; 2520 x 1220</p>	<p>3050 x 1220 &amp; 2500 x 1220</p>
<p>8</p>	<p>8</p>	<p>8</p>
<p>505 Weiß</p>  <p>600 Hellgrau</p>  <p>608 Dunkelgrau</p>  <p>601 Schwarz</p> 		<p style="writing-mode: vertical-rl; transform: rotate(180deg);"><b>4 STANDARDFARBEN</b></p> <p>H401 Jasmine</p>  <p>H402 Slate</p>  <p>H403 Storm</p>  <p>H404 Charcoal</p>  <p style="writing-mode: vertical-rl; transform: rotate(180deg);"><b>8 PROJEKTFARBEN AB 150 M<sup>2</sup></b></p> <p>H405 Natural</p>  <p>H406 Camel</p>  <p>H407 Daybreak</p>  <p>H408 Chestnut</p>  <p>H409 Sunset</p>  <p>H410 Earth</p>  <p>H411 Raspberry</p>  <p>H412 Champagne</p> 
		
<p>Schrauben / Nieten / Kleben / Unsichtbare mechanische Befestigung</p>	<p>Schrauben / Nieten / Kleben / Unsichtbare mechanische Befestigung</p>	<p>Schrauben / Nieten / Kleben (gemäß SVK-Anweisungen)</p>

Sind Sie an Fassadentafeln von SVK interessiert?

Besuchen Sie unsere Website [www.svk.be](http://www.svk.be)  
oder rufen Sie uns an unter +32 3 760 49 00.



SVK nv  
Aerschotstraat 114, B-9100 Sint-Niklaas  
T: +32 3 760 49 00  
F: +32 3 777 47 84  
[info@svk.be](mailto:info@svk.be) / [www.svk.be](http://www.svk.be)



*Kreativität für Ihre Fassade.*

FASSADE & DACH